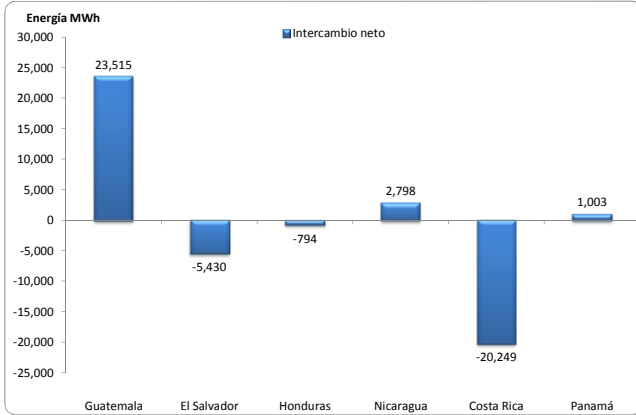


INDICADORES ESTADÍSTICOS MERCADO ELÉCTRICO REGIONAL

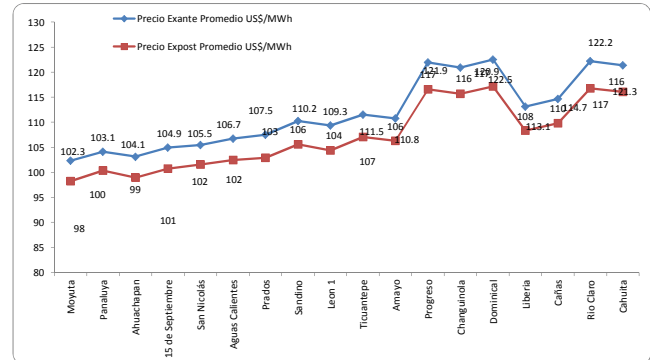
INTERCAMBIOS NETOS DE ENERGÍA POR PAÍS



Fuente: Posdespachos Regionales, Base Datos EOR

Positivo = Inyección - Exportador
Negativo = Retiro - Importador

PRECIOS NODALES PROMEDIO EXANTE Y EXPOST*



Fuente: Pre-despachos y posdespachos regionales, Base Datos EOR

La diferencia global entre Precios Exante y Expost fue de -4.18% en promedio.

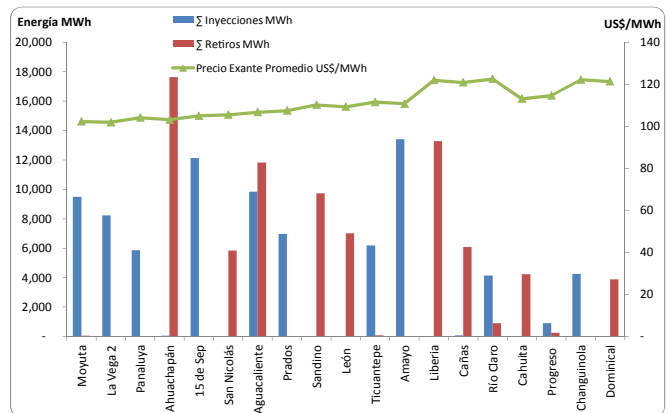
Comentario: El informe de posdespacho en la base de datos del EOR, no tiene precios ex-post para los siguientes periodos: día 24 de 8 a 10; día 27 de 7 a 9, de 12 a 14 y de 21 a 22 horas; día 28 de 5 a 9 de 12 a 14 y de 20 a 21 horas

MEDICION POR NODO

País	Nodo	Σ Inyecciones MWh	Σ Retiros MWh
Guatemala	Moyuta	9,499	57
	La Vega 2	8,236	-
	Panaluya	5,861	25
El Salvador	Ahuachapán	57	17,625
	15 de Sep	12,139	-
Honduras	San Nicolás	24	5,830
	Aguacaliente	9,847	11,814
	Prados	6,978	-
Nicaragua	Sandino	-	9,725
	León	-	7,008
	Ticuntepe	6,188	66
	Amayo	13,408	-
Costa Rica	Liberia	-	13,275
	Cañas	67	6,069
	Río Claro	4,146	900
	Cahuita	-	4,218
	Panamá	Progreso	901
Panamá	Changuinola	4,239	-
	Dominical	-	3,889

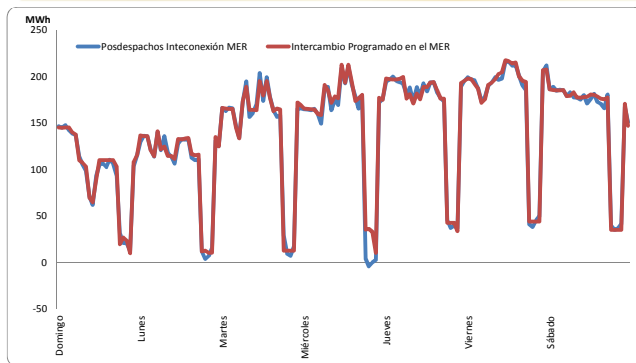
Fuente: Posdespachos diarios, Base Datos EOR

COMPARATIVO ENERGÍA Y PRECIOS EN CADA NODO



Fuente: Posdespachos diarios, Base Datos EOR

GUATEMALA: INTERCAMBIOS PROGRAMADOS CON EL MER Y POSDESPACHOS

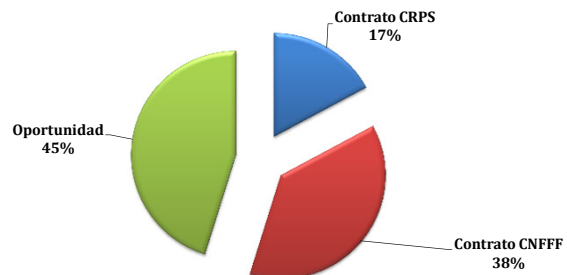


Fuente: Programas y Posdespachos diarios, AMM

Intercambio Programado Semana				Intercambio Posdespacho Semana			
Neto MWh	Día	Hora		Neto MWh	Día	Hora	
23,772	217	42090.00	216	23,515	216	42090.00	216
Max (MW)	10	42085.00	12	Min (MW)	-5	42088.00	-5

La diferencia entre el programa y el posdespacho fue de -1.08%

GUATEMALA: OFERTAS DE INYECCIÓN DE ENERGÍA PROGRAMADAS



Contrato CRPS	Contrato CNFFF	Oportunidad	Total
MWh	MWh	MWh	MWh
4,068	8,957	10,748	23,772

Fuente: Programas diarios, AMM

CRPS = Contratos Regionales con Prioridad de Suministro
CNFF = Contrato No Firme Físico Flexible
Oportunidad = Ofertas de Oportunidad (Excedentes)

OFERTAS DE INYECCION DE ENERGIA DE GUATEMALA AL MER (MWh) POR AGENTE

#	Agente Exportador	Total oferta	Participación
1	Poliwatt Limitada	5,501	23%
2	Comercializadora Electronova, S.A.	3,713	16%
3	Biomass Energy, S.A.	2,975	13%
4	Empresa de Generación de Energía Eléctrica del INI	2,821	12%
5	Comercializadora Eléctrica de Guatemala, S.A.	2,099	9%
6	San Diego, S. A.	1,747	7%
7	Compañía Agrícola Industrial Santa Ana, S. A.	1,422	6%
8	Duke Energy Guatemala y Cia. S.C.A.	1,240	5%
9	Comercia Internacional, S.A.	594	2%
10	Central Comercializadora de Energía Eléctrica, S.A.	567	2.39%
11	Esi, S.A.	410	1.72%
12	Ingenio La Unión, S.A.	369	1.55%
13	Generadora del Este, S. A.	306	1.29%
14	Coenesa Generación, S. A.	8	0.03%
Total		23,772	100%

Fuente: Programas diarios, AMM

CAPACIDADES MÁXIMAS DE TRANSFERENCIA ENTRE ÁREAS DE CONTROL DEL SER (MW)

Fecha de aplicación: **Sabado 28 de Marzo del 2015**

Máximas Capacidades de Transferencia Norte → Sur (MW)

Banda de demanda	Guatemala + El Salvador + Honduras	Honduras - Nicaragua	Nicaragua - Costa Rica	Costa Rica - Panamá
Mínima	300	230	210	190
Media	300	170	170	160
Máxima	300	170	170	150

Máximas Capacidades de Transferencia Sur → Norte (MW)

Banda de Demanda	Guatemala + El Salvador + Honduras	Honduras - Nicaragua	Nicaragua - Costa Rica	Costa Rica - Panamá
Mínima	300	80	100	220
Media	220	80	80	240
Máxima	200	100	30	240

Nota del EOR: "5) Las máximas capacidades de transferencias simultáneas a través del triángulo norte son las indicadas en la tabla... Considerando que se puede dar cualquier combinación de valores de importación simultánea ya sea desde Guatemala o desde el resto del SER..."

Fuente: Máximas Capacidades de Transferencia publicadas por el EOR.

NOTICIAS

27 de Marzo de 2015 - Los excedentes de energía de Costa Rica - Opinión

La falta de más y mejores líneas de transmisión entre Costa Rica y Panamá impide la venta de los excedentes de energía que se proyecta se generarán en Costa Rica una vez que comiencen a operar las nuevas plantas de generación Chucas, Torito, Capulín, Reventazón, Bijagua, Orosí y la ampliación de La Joya. "... Para exportar esta electricidad se necesitará ampliar las líneas de transmisión entre Costa Rica y Panamá..."

Fuente: <http://www.elmundo.cr/opinion/mientras-panama-importa-electricidad-de-guatemala-energia-acumulada-en-el-lago-arenal-se-podria-desperdiciar/>

30 de marzo de 2015 - Costa Rica: \$120 millones para hidroeléctrica

Tres bancos estatales aprobaron un préstamo sindicado para el Proyecto Hidroeléctrico Los Negros II, de 40 MW, cuya construcción iniciará en abril en Upala, Alajuela.

Fuente: [http://www.centralamericadata.com/es/article/main/Costa_Rica_120_millones_para_hidroelctrica?u=6dacc2ef431049d65fbb0d1e2f1bbec7&s=n&e=2&mid=\[MESSAGEID\]](http://www.centralamericadata.com/es/article/main/Costa_Rica_120_millones_para_hidroelctrica?u=6dacc2ef431049d65fbb0d1e2f1bbec7&s=n&e=2&mid=[MESSAGEID])

México, 31 de marzo 2015 - La CFE Adjudica Contrato Para La Construcción de la Central de Generación de Ciclo Combinado Empalme I

La Comisión Federal de Electricidad (CFE) emitió el fallo de la licitación de la Central de Ciclo Combinado Empalme I a favor del consorcio formado por las empresas Senermex Ingeniería y Sistemas, S.A. de C.V.; Sener Ingeniería y Sistemas, S.A.; IEPI México, S.A. de C.V.; y OHL Industrial, S.L., que en su oferta incluye dos turbinas de gas y una de vapor, todas del fabricante Siemens. Esta planta de energía eléctrica se ubicará en el municipio de Empalme, en el estado de Sonora. Consiste en una central de generación de ciclo combinado con capacidad de 770 megawatts, que utilizará gas natural como combustible.

<http://saladeprensa.cfe.gob.mx/boletines/show/8219/>